

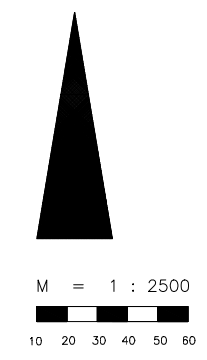


SONDERZEICHEN

B BUSHALTESTELLE

ENTWURF
BEBAUUNGSPLAN MIT
GRÜNORDNUNG NR.1905e
DER LANDESHAUPTSTADT MÜNCHEN

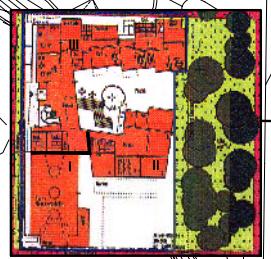
BEREICH: SCHWERE-REITER-STRASSE(NÖRDL.),
ACKERMANNSTRASSE(ÖSTL.)



KAT. NR.: 11/18
HA II / 12, 51

REFERAT FÜR STADTPLANUNG UND BAUORDNUNG
AM 03.05.2006

GEZ.:DIPL.-ING.MEYER



ERLÄUTERUNGSPLAN
VORENTWURF
NACH VORSTELLUNG
PARZIVALSCHULE

BEB.PLAN NR.18c

WA6 GF 11.895 m²
0,6 FD TGa

WA7 GF 8.616 m²

Schwere-Reiter-Strasse

WA8 GF 21.951 m²
0,6 FD TGa